

# KernPunkt

Informationsdienst der Kern GmbH für Geschäftsfreunde, Mitarbeiter und die Presse

## Erfahrungen

Die erste Kern 3600  
in Deutschland bei  
ITERGO in Düsseldorf

## Neuigkeiten

In allen Bereichen  
weiter auf Erfolgskurs

## Aus der Region

Blauer Aff: Internatio-  
nale Spitzenweine in  
kultigem Ambiente





Rainer Rindfleisch

**J**etzt im August, wenn der Sommer zur Höchstform aufläuft und die zweite Jahreshälfte längst begonnen hat, ist Zeit für eine erste Zwischenbilanz.

Die Kern 5000 erobert den Markt! Die Anzahl der für dieses Jahr geplanten Anlagen haben wir jetzt schon übertroffen. Um der großen Nachfrage gerecht zu werden, werden zurzeit Sonderschichten gefahren. Mit der Multiformat-Anlage haben wir offensichtlich ein Produkt platziert, auf das der Markt geradezu gewartet hat. Dass wir mit der Kern 5000 den Innovationspreis-IT und das Prädikat „BEST OF 2015“ erhalten haben, bestätigt den Erfolg des Multiformat-Kuvertiersystems. Die Jury überzeugte vor allem, dass die Kern 5000 neue Standards in den Disziplinen Flexibilität, Einsetzbarkeit und Bedienung setzt.

Die erste Kern 3600 in Deutschland wurde jetzt final bei der ITERGO GmbH in Düsseldorf installiert. Nach einem positiv verlaufenden Feldtest entschieden die ITERGO-Verantwortlichen, in Zukunft auf unser im vergangenen Jahr vorgestelltes Kuvertiersystem zu setzen (lesen Sie mehr dazu auf Seite 3).

Die KAS Eclipse erfüllt ebenfalls die Erwartungen der Kunden: Wir haben mit dieser Maschine eine Lücke geschlossen, denn das Kuvertiersystem verarbeitet Umschläge im Format von C6/5 bis C4 mit einer Geschwindigkeit von bis zu 8.000 Takten pro Stunde und ergänzt die Produktfamilie im unteren Leistungssegment optimal, um den modernen Anforderungen von Druckereien und Druckdienstleistern gerecht zu werden.

Sehr gut angenommen wird auch unser Ausstellungsraum in Bensheim, in dem wir die Produkte und Lösungen nicht nur zeigen, sondern auch vorführen. Hier präsentieren wir unsere Systeme in Aktion und passen die Vorführungen individuell auf die Wünsche der Besucher an. Kommen Sie gerne auf uns zu und vereinbaren Sie über Ihren zuständigen Gebietsleiter einen Termin in unserer Zentrale.

Was uns sehr freut: Wir sind wieder TÜV-zertifiziert! Zum fünften Mal in Folge haben wir die Zertifizierung „TÜV Service tested“ erhalten und wir konnten uns trotz der sehr guten Bewertung aus dem Jahr 2013 nochmals steigern. Den Wert der Auszeichnung unterstreicht die Tatsache, dass sie das Ergebnis einer repräsentativen Kundenbefragung ist, deren Daten anonym erhoben werden. Vor allem in den Bereichen Fachkompetenz, Schnelligkeit, Gewissenhaftigkeit, Reakti-

onszeit sowie telefonische Erreichbarkeit erreicht die Kern GmbH Top-Werte. Alles in allem also ein Ergebnis, auf das jede Kern-Mitarbeiterin und jeder Kern-Mitarbeiter stolz sein kann und für das ich mich bei Allen bedanken möchte.



Lassen Sie mich noch kurz auf die 17. DOXNET-Jahreskonferenz in Baden-Baden zurückblicken. Die Tagung war erneut nicht nur für den gesamten Verband, sondern auch für mich persönlich ein großer Erfolg. Über 600 Teilnehmer nutzten die Informations- und Networkingplattform, und mit dem neuen Education-Teil hat DOXNET wieder unter Beweis gestellt, auf die richtigen Themen und Inhalte zu setzen. Über meine Wiederwahl in den ehrenamtlich tätigen Vorstand und über das in mich gesetzte Vertrauen freue ich mich sehr, so dass ich mit meinen Vorstandskollegen in den kommenden Jahren die erfolgreiche Arbeit bei DOXNET im Sinne unsere Mitglieder fortsetzen kann.

Jetzt wünsche ich Ihnen viel Freude bei der Lektüre des neuen KernPunkts.

Mit besten Grüßen

Ihr

Rainer Rindfleisch, Geschäftsführer  
rindfleisch@kerngmbh.de

## Inhalt

### Erfahrungen

Die erste Kern 3600 in Deutschland bei ITERGO in Düsseldorf

► Seite 3

### Partner

Steinbeis: Papier mit besten Werten

► Seite 4

### Neuigkeiten

In allen Bereichen weiter auf Erfolgskurs

► Seite 5

## Aus der Praxis

Erweiterung der Zugriffsrechte an Kern Kuvertiersystemen

► Seite 6

## Aus der Region

Blauer Aff: Internationale Spitzenweine in kultigem Ambiente

► Seite 7

## Messekalender

Informationen gewünscht?

► Seite 8

## Impressum

Herausgeber: Kern GmbH

Redaktion: Elvira Schäfer-Selinger,  
Matthias Schaidler

Design und Layout: For Suxess, Bensheim

Druck: Reprotechnik Bensheim

Namentlich gekennzeichnete Beiträge müssen nicht die Meinung des Herausgebers wiedergeben.

Titelbild: Weinhaus „Blauer Aff“ in Bensheim Auerbach



## Erfolgreicher Feldtest: Die erste Kern 3600 in Deutschland läuft bei ITERGO in Düsseldorf



von links nach rechts: Udo Schäfer (Referatsleiter ITERGO GmbH), Detlef Hempel (Operator ITERGO GmbH) und Rolf Lenders (Projektleiter Kern GmbH)

Anfangs war es fast schon unheimlich, wie solide und problemlos die neue Anlage gelaufen ist“, sagt Udo Schäfer, Referatsleiter bei der ITERGO Informationstechnologie GmbH, über die Kern 3600. Im Rahmen eines Feldtests wurde das neue Kuvertiersystem im April 2014 in der Düsseldorfer Zentrale installiert. Während der Testphase zeigten sich aber dann doch Optimierungsmöglichkeiten, die allerdings in erster Linie mit Softwareeinstellungen zusammenhingen. „Die Anlage an sich lief rund, an der ein oder anderen Einstellung haben wir gemeinsam mit den Kern-Experten gefeilt und genau dafür ist ja ein solches Pilotprojekt da“, bilanziert Schäfer. Das Ergebnis: Der zentrale IT-Dienstleister der ERGO Ver-

sicherungsgruppe hat das Kuvertiersystem mittlerweile in seinen Maschinenpark übernommen. Damit steht bei ITERGO die erste Kern 3600 in Deutschland, nachdem bereits mehrere Anlagen ins europäische Ausland verkauft wurden.

### Langjährige Geschäftsbeziehung

Die Geschäftsbeziehung zwischen ITERGO und Kern besteht bereits seit vielen Jahren – und das sehr erfolgreich. „Wir stellen immer wieder fest, dass bei Kern Innovationen sehr schnell umgesetzt werden und die Kuvertiersysteme viele technische Raffinessen besitzen“, sagt Schäfer. Im Düsseldorfer Druckzentrum dominiert schon lange die Farbe Rot:

Neben einer Kern 4300 und einer Kern 2500 verrichten zwei Kern 3500 ihren Dienst. Daher könnte man es folgerichtig nennen, dass mit der Kern 3600 das aktuellste Premium-Kuvertiersystem „Made in Switzerland“ angeschafft wurde.

Bei jährlich 45 bis 55 Millionen Sendungen, die jedes Jahr die Düsseldorfer Zentrale verlassen, gibt es für die Kern 3600 jede Menge Arbeit. Das Hochleistungs-Kuvertiersystem setzt in Sachen Effizienz, Zuverlässigkeit und Bedienung Maßstäbe: Ein verbessertes Dokumentenfluss-Prinzip und die automatische Formateinstellung überzeugten die Verantwortlichen von ITERGO genauso wie das neu entwickelte Falzsystem, mit dem praktisch alle denkbaren Falzarten ausgeführt werden. „Auch die Laufruhe ist beeindruckend, selbst bei höchster Geschwindigkeit“, sagt Schäfer und ergänzt: „Der Umbau von C6 auf C5 erfolgt auf Knopfdruck.“

Vor der Kuvertieranlage ist der Hochleistungsschneider Kern 996 geschaltet. Die Kuvertierstraße selbst verfügt über sechs Beilagenstationen, ein Vertikalstapelband sorgt für ein reibungsloses Finish. Doch nicht nur die technischen Neuerungen haben den Ausschlag für Kern geben: „Eine gute Zusammenarbeit steht und fällt mit dem Service und der funktioniert seit Jahren optimal“, bestätigt Udo Schäfer, für den die Kern 3600 „eine positive Weiterentwicklung von bewährter Qualität ist“.

ITERGO entwickelt und implementiert IT-Strategien und Dienstleistungskonzepte für das In- und Ausland und sorgt so dafür, dass ERGO ständig mit dem neuesten Stand der Informationstechnologie arbeitet. Ge-gründet zur Jahrtausendwende, bedient die ITERGO heute mit rund 1.400 Mitarbeitern über 40.000 Benutzer und ist damit einer der größten IT-Dienstleister mit Sitz in Deutschland. ERGO gehört zur Munich Re und ist eine der großen Versicherungsgruppen in Deutschland und Europa. Weltweit ist die Gruppe in über 30 Ländern vertreten. ERGO bietet ein umfassendes Spektrum an Versicherungen, Vorsorge und Serviceleistungen.

[www.itergo.com](http://www.itergo.com)

## Steinbeis: Papier mit besten Werten

# **STEINBEIS**

## Papier mit besten Werten



»Steinbeis Papier ist auf die Herstellung von High-Performance-Recyclingpapieren für Office- und Professional Printing spezialisiert.«

Seit mehr als 30 Jahren stellt Steinbeis High-Performance-Papiere aus 100 % Recyclingfasern her. Das gesamte Sortiment ist mit dem Blauen Engel ausgezeichnet und bedient ein breites Spektrum an Druckanwendungen – von Office-Printing über Pre-Print bis zum High-Speed-Inkjetdruck.

Nachhaltigkeit ist das übergreifende Geschäftsmodell, auf das alle Phasen der Wertschöpfungskette, von der Beschaffung über die Produktion bis zur Logistik, ausgerichtet sind. Mit seiner ökologisch-integrierten Recyclingpapierfabrik und führenden Öko-Bilanz-Werten hat Steinbeis Maßstäbe gesetzt.

2013 führte Steinbeis sein neues Sortiment INNOJET<sup>HC</sup> ein und war damit der erste Anbieter leistungsstarker Recyclingpapiere für den Vollfarb-Inkjet-Produktionsdruck. Das Entwicklungskonzept hinter dem technologisch anspruchsvollen Produkt: im hoch spe-

zialisierten Segment des High-Speed-Inkjetdrucks ein Papier zu positionieren, das exakt auf die Anforderungen der Druckmaschinen, verwendeten Tinten und Kundenanforderungen zugeschnitten ist und neben ökologischen auch wirtschaftliche Vorteile bietet.

Das Sortiment ist auf höchste Druck- und Verarbeitungsgeschwindigkeiten ausgelegt. Die innovativen Strichrezepturen sorgen für eine optimale Fixierung von Dye- und Pigmenttinten, eine schnelle Trocknung und reibungslose Weiterverarbeitung bei höchsten Produktionsgeschwindigkeiten.

Ob Transaktionsdruck, Manual- oder Mailingproduktion – großer Farbraum, exzellente Darstellung von Corporate-Design-Farben und geringer Tintenverbrauch machen Steinbeis INNOJET<sup>HC</sup> zur optimalen Lösung in der White-Paper-Produktion.

[www.stp.de](http://www.stp.de)



**Natürlich weiß, natürlich schnell, natürlich grün.**

**Steinbeis INNOJET<sup>HC</sup>**  
Das Eco-Power Sortiment der  
**Recycling-Inkjetpapiere.**

## In allen Bereichen weiter auf Erfolgskurs



Die neue Multiformat-Anlage Kern 5000



Die neue Multiformat-Anlage Kern 5000 wurde vergangenen Herbst am „Kern Open House 2014“ vorgestellt. Vor kurzem hat sie das Prädikat BEST OF 2015 erhalten. Die Initiative Mittelstand prämiiert mit dem INNOVATIONSPREIS-IT Firmen mit innovativen IT-Lösungen und hohem Nutzwert für den Mittelstand. Die Experten-Jury zeichnet in dieser Kategorie mit dem Prädikat BEST OF 2015 aus. Neben der Wahl zum „Produkt des Jahres 2014“ durch die Leser des Postmaster Magazins ist das bereits die zweite Auszeichnung für die Kern 5000.

Das System wird im Markt gut aufgenommen und der Verkauf ist sehr gut gestartet: bereits fünf Kunden aus der ganzen Welt haben die Kern 5000 bestellt. Es ist ein Multiformat-Kuvertiersystem, das flexibel für sämtliche Kuvertformate von C6/5 bis B4 eingesetzt werden kann. Die Umstellung zwischen den Formaten erfolgt dabei automatisch und in kürzester Zeit. Die Kombination des Kuvertiersystems BB700 mit dem neuen Systemkanal erfüllt optimal die Anforderungen eines modernen Dienstleisters, sämtliche Applikationen über die gleiche Anlage verarbeiten zu können.

### Schneidelinie Kern 130 / Kern 141 überzeugte die Jury

Auch die Schneidelinie Kern 130 / Kern 141 wurde dieses Frühjahr ausgezeichnet, und

zwar mit dem Industriepreis BEST OF 2015 vom Huber Verlag für Neue Medien GmbH. Er prämiiert mit dem INDUSTRIEPREIS Unternehmen mit hohem wirtschaftlichem, gesellschaftlichem, technologischem und ökologischem Nutzen. Der INDUSTRIEPREIS wird in 14 Kategorien vergeben. Aus diesen wurden die jeweiligen Kategorie- sowie ein Gesamtsieger gekürt.

Die BEST OF Auszeichnung für die Kern Schneidelinie zeigt einmal mehr das Know-how von Kern. Es ist kein Zufall, dass wieder ein Kern Produkt eine Auszeichnung erhalten hat.

Bestehend aus einem Rotationsschneider und einem Stapelsenktisch ist die Rollenschneider-Linie Kern 130 / Kern 141 mit 200 m/Min. die Schnellste auf dem Markt. Dieser neue Schneider ermöglicht die Verarbeitung von 1-4 Bahnen und 2-bahniges Teilen/Zusammenführen kombiniert mit einem Stapelvorschub ohne Unterbrechung und Versatzfunktionen. Egal ob online oder offline,

der Kern Rotationsschneider verfügt über maximale Flexibilität, Schnelligkeit und Spitzentechnologie auf höchstem Niveau in den Bereichen Transaktionsdruck, Transpromo, Direktwerbung und im Bereich der Buchproduktion.

Mit der Schneidelinie und echten Alleinstellungsmerkmalen, wie beispielsweise einer Formatbreite bis 560 mm und ein schnelles Ausfahren der geschnittenen Papierstapel, rücken wir mehr in den Fokus der Entscheider solcher Anforderungen. Den Eingang eines ersten Großauftrages von einem namhaften Kunden konnten wir dieser Tage verzeichnen.



Schneidelinie Kern 130 / Kern 141



## Erweiterung der Zugriffsrechte an Kern Kuvertiersystemen

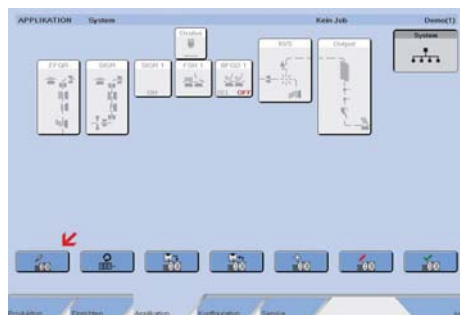
Mit Einführung der Kern 3000 gab es zum ersten Mal ein Login-Menü mit der Möglichkeit, mehrere Benutzer anzulegen und ihnen ein Zugriffsrecht zuzuweisen. Auch bei den Kuvertiersystemen Kern 2500 und Kern 3500 wurde diese Art der Anmeldung fortgeführt. Für den Bediener bis zum Servicetechniker lassen sich so die Zugriffsberechtigungen auf die Programmierung der Anlage regeln. Allerdings ist eine Erweiterung und damit eine Individualisierung der einzelnen Berechtigungen nicht ohne weiteres möglich. Es gibt jedoch Situationen, in denen die Freigabe von zusätzlichen Applikationsadressen durchaus sinnvoll ist.

Mit der Bedienoberfläche, wie sie bei den Kern 996/999/2600 und 3600 Anlagen verwendet wird, ist eine Erweiterung der Zugriffsberechtigungen möglich. Sie lässt sich dabei zwar nicht individuell für jeden Benutzer ändern, man kann jedoch bei den Berechtigungsstufen 1 und 2, das sind die Berechtigungsstufen für den Bediener und den Supervisor, zusätzliche Applikationsadressen freigeben. Dabei ist es für den Bediener mit Berechtigung 1 oder 2 möglich, die freigegebenen Applikationsparameter für die Module und auch für die Oculus-Lesung zu ändern.

Um die Freigabe zu erteilen, muss man als Servicetechniker mit Zugriffsrecht 3 eingeloggt sein. Die Berechtigungsstufe 4 bleibt bei dieser Betrachtung außen vor, da sie nur für bestimmte Änderungen benötigt wird und sich nur mit einem speziellen Tagespasswort aktivieren lässt.

### Wie geht man vor?

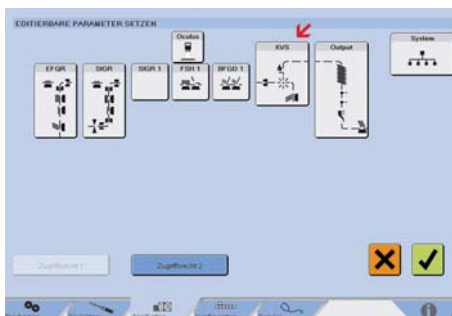
Im Applikationsmenü den ersten Button von links betätigen.



Über die entsprechende Taste lässt sich nun die gewünschte Berechtigungsstufe anwählen.



Im Anschluss daran das zu bearbeitende Modul antippen, in unserem Bild als Beispiel der Kuvertierer einer Kern 2600.

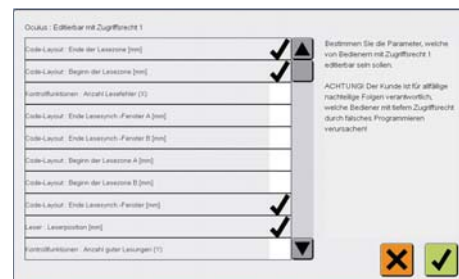


In der jetzigen Ansicht lassen sich die gewünschten Applikationsparameter durch Tippen in das weiße Feld neben dem Parameter freigeben.

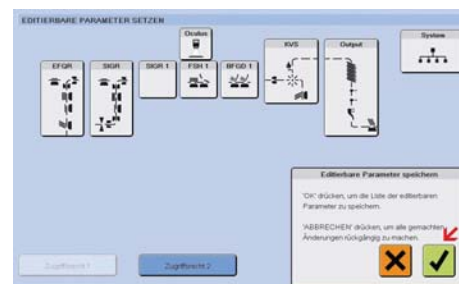


Ein Haken in diesem Feld zeigt die Freigabe an. Anschließend mit der grünen Taste bestätigen. Zu beachten ist unbedingt der Warnhinweis in dem auf die Verantwortung des Kunden hingewiesen wird, wenn er mit einem erweiterten Zugriffsrecht Fehler in die Applikationen programmiert.

Auf die gleiche Weise lassen sich auch Oculus-Leseparameter freigeben.



Nach der Bestätigung erscheint jetzt wieder das Eingangsbild, auch hier nochmal mit grüner Taste bestätigen.



Danach befindet man sich wieder im Applikationsmenü.

Freigegebene Adressen im Zugriffsrecht 1 werden automatisch auch im Zugriffsrecht 2 freigegeben. Nicht alle freizugebenden Parameter lassen sich im MOP (main operating panel) ändern. Bei Kern 2600 Kuvertiersystemen finden sich weitere Änderungsmöglichkeiten über die LOPs (local operating panel) der SIG- und EFQ-Module. Auch bei den Schneideautomaten Kern 996 und Kern 999, die nicht an einer Kern 3600 stehen, sind gewünschte Änderungen über das LOP vorzunehmen.

Die hier beschriebene Option der Erweiterung von Zugriffsrechten zeigt eine zusätzliche Möglichkeit auf, um den Arbeitsablauf beim Kuvertieren mit Kern-Anlagen zu verbessern.

[www.kerngbmh.de/service](http://www.kerngbmh.de/service)

## Internationale Spitzenweine in kultigem Ambiente



**T**raditionell und doch hipp: Das Weinhaus „Blauer Aff“ in Bensheim-Auerbach gehört seit Jahren in der Region Bergstraße und auch weit darüber hinaus zum „place to be“. Ein Blick in die Historie des traditionsreichen Weinhauses unterstreicht den seit Jahrzehnten guten Ruf des beliebten Restaurants. Noch heute ist der „Blaue Aff“ an dem Standort, an dem 1861 die erste Konzessionierung zum Ausschank ausgestellt wurde. Damals führte das Lokal Familie Scherer. Nach dem Tode von Peter Scherer betrieben verschiedene Pächter die Weinstube, ehe 1978 Peter Maria Poth den „Blauen Aff“ übernahm und ihn zum weit hin bekannten Weinhaus und Restaurant von heute umbaute. Mittlerweile hat er das Geschäft seinem Sohn August übertragen. August Poth kehrte nach vielen Erfahrungen in der Deutschen Spitzengastronomie zu seinen Wurzeln zurück. Bis heute wird das Weinhaus als Familienbetrieb geführt, auch Monika Poth gehört zum Führungs-Team im „Blauen Aff“.

### Nomen est omen

Natürlich wirft der Name Fragen auf: Seit den 1930er Jahren trägt der „Blaue Aff“ seinen Namen, bis dahin hieß die Gaststätte „Zum Rebstock“. Urlauber aus der Gegend um Köln verpassten der Weinstube damals den

neuen Namen, denn im Rheinland steht der Ausdruck „Aff“ für „angetrunken“ und weil das Fachwerkhaus blau gestrichen war und alle Gäste „blau“ waren, war der Name geboren. Auftrumpfen kann die Weinstube auch mit ihrer Umgebung: Nah des Fürstenlagers gelegen, ist es nicht weit zu den Weinbergen der Bergstraße. Die Speisekarte besticht durch kulinarische Vielfalt mit regionalen Einflüssen: Legendar sind die knusprigen Hähnchen, auch die Steaks vom Lavasteingrill zählen zu den Klassikern. Und echte hessische Spezialitäten stehen sowieso hoch im Kurs. Handkäse und Kochkäse, natürlich mit Musik (so nennt man in Hessen in Öl und Essig eingelegte Zwiebeln) und Kümmel. Dazu ein frisches Bauernbrot. Ein Kochkässchnitzel mit Bratkartoffeln steht ebenso auf der Karte wie ein argentinisches Rumpsteak mit Zwiebel und Kräuterbutter. Auch Fischfreunde finden etwas passendes.

### Exzellente Weine

Sehen lassen kann sich die Weinauswahl: Edle Tropfen verschiedener Bergsträßer Winzer, wie ein Chardonnay aus dem Weingut Rothweiler oder ein Riesling aus dem Hause Seitz, lassen die Herzen von Weinliebhabern höher schlagen. Beide Winzer sind übrigens in Bensheim-Auerbach zuhause und bauen

ihre Weine unter anderem im Auerbacher Fürstenlager an, also direkt vor der Haustür des „Blauen Affs“. Auf der Weinkarte stehen Spitzenwinzer aus ganz Deutschland, darüber hinaus auch junge Talente. Die Karte bietet eine Reihe von Spezialitäten aus der Pfalz, von der Badischen Bergstraße, aus dem Rheingau, Baden, dem Weinbaugebiet Mosel, der Nahe, aus Rheinhessen, Franken, aus Frankreich, Italien, den USA und auch aus Argentinien. Der Weinkeller ist bestens sortiert, und der „Blaue Aff“ macht seinem Zusatznamen als „Weinhaus“ alle Ehre! All das lockte schon viele prominente Gäste: Konrad Adenauer, Henry Kissinger oder Formel-1-Star Timo Glock, um nur einige zu nennen.

Im rustikalen Ambiente lassen sich die kulinarischen Leckereien in einem der verschiedenen Räume - die Gasträume verteilen sich auf das gesamte Haus - oder im Wintergarten genießen. Gehoben, aber gutbürgerlich, kein Chichi, aber hohe Qualität: Urige Gemütlichkeit und freundlicher Service schaffen Genussmomente in relaxter Atmosphäre. Handfest, aber doch filigran und immer schmackhaft. Kein Wunder also, dass der „Blaue Aff“ quasi das Stammlokal der Kern GmbH ist und schon viele Kern-Kunden und Interessenten bei ihren Besuchen in Bensheim das kulinarische Angebot kennenlernen konnten. Der „Blaue Aff“ ist Kult und das völlig zurecht.

[www.blauer-aff.de](http://www.blauer-aff.de)



## Messekalender 2015

07. - 10.10.2015 Druck+Form, Sinsheim

### Bei erneuter Teilnahme an der Zertifizierung „TÜV Service tested“ die Note „sehr gut“ erhalten!

Die Kern GmbH hat erneut – nämlich zum fünften Mal in Folge – an der Zertifizierung „TÜV Service tested“ teilgenommen und das Prüfungsverfahren erfolgreich durchlaufen.



Aber nicht nur das - Kern hat auch bewiesen, dass es selbst auf hohem Niveau noch möglich ist, sich zu verbessern: Nach den Schulnoten „gut“ in den Jahren 2004 und 2008 wurden wir von unseren Kunden bereits in 2011 und 2013 mit der Note „sehr gut“ bewertet.

Besonders stolz sind wir darauf, dass die aktuell erfolgte Befragung in 2015 abermals eine leichte Qualitätssteigerung aufweist und als Ergebnis wieder „sehr gut“ erreicht wurde.






Wir bedanken uns ganz herzlich bei unseren Kunden, die an der Umfrage teilgenommen und zu dem guten Ergebnis beigetragen haben!



Ulrich Hein, Serviceleiter Deutschland

Kern GmbH  
Elbinger Straße 12, 64625 Bensheim  
Telefon: 06251 / 582-0, Telefax: -50  
Gebührenfreie Servicenummer: 0800 / 5376000  
E-Mail: [verkauf@kerngmbh.de](mailto:verkauf@kerngmbh.de)  
[www.kerngmbh.de](http://www.kerngmbh.de)

## Ja, bitte senden Sie mir Informationen über:

- ☐ Kern 3600
- ☐ Kern 5000
- ☐ KAS Kuvertiersysteme
- ☐ Kern Druckmodule
- ☐  Kern Kuvertierlösungen
- ☐  Kern Produkte für Digitaldruck-Lösungen
- ☐  Kern Software-Lösungen
- ☐  Kern Handelsprodukte
- ☐  Kern Kartenverarbeitungslösungen
- ☐ DOXNET e.V.

## Meine Adresse:

Firma

Vorname, Nachname

Funktion / Abteilung

Straße, Hausnummer

PLZ, Ort

Telefon

Fax

E-Mail

Web