

Kern 2600

Universal-Kuvertiersystem

kernMail



**Das Universal-Kuvertiersystem Kern 2600,
das Arbeitstier für Ihren Mailroom.**

Hocheffiziente Eingabemodule kombiniert mit der einzigartigen Modularität zeichnen das Universal-Kuvertiersystem Kern 2600 aus. Die Endlos- und Einzelblatt-Eingabemodule des Kern 2600 sind auf die Anforderungen einer modernen Produktion ausgelegt. Kurze Umrüstzeiten durch teilautomatisierte Prozesse sind garantiert.

Das flexible und universelle Kuvertiersystem Kern 2600 kann sowohl Einkanal als auch Mehrkanal Systeme betreiben. Des Weiteren kann das System jederzeit dank der modularen Bauweise den neuen Kundenbedürfnissen angepasst werden.

Durch den ergonomischen Bau und die Reduzierung der Einstellparameter werden einfache Bedienbarkeit sowie Wartungsmöglichkeiten geboten. Die Dokumenten Transportebene der Kern 2600

ist mit 63 cm sehr niedrig angesetzt, was beste Einsicht in den Verarbeitungsprozess gewährleistet und das Bestücken des Systems mit Dokumenten vereinfacht.

Durch das Lesekonzept der Kern 2600 wird eine rasche und direkte Konfiguration der Leseinheiten mit Unterstützung der «liveBild-Anzeige» an den einzelnen Applikation möglich gemacht. Überall wo im System gelesen wird, erfolgt die Steuerung durch die gleiche Lesesoftware.

Das Universal-Kuvertiersystem ist mit neuesten und langlebigen Komponenten ausgestattet, worin besonders der Einsatz von Servotechnologie zu erwähnen ist. Somit wird gewährt, dass die Kern 2600 für den Dauereinsatz im 3-Schichtbetrieb ausgelegt ist.

Unsere Dienstleistungen

- Persönliche Beratung vor Ort
- Bedarfsanalyse
- Ausarbeiten einer optimalen Lösung
- Systemintegration
- Vor-Ort-Schulung Ihrer Mitarbeitenden
- Umfassender Support in der Betriebsphase

Merkmale

- Dokumentenformat von min. 84x148 mm bis max. 356x225 mm
- Verarbeitung bis zu 16000 Kuvertierungen/Stunde
- Kuvertformat C6 bis B5
- Kern mailFactory® kompatibel
- Höchste Flexibilität und Effizienz
- Einfache Bedienbarkeit und Einsicht in die Prozesse
- Höchste Dokumentensicherheit bei der Verarbeitung
- Kleine bis mittlere Produktionsvolumen



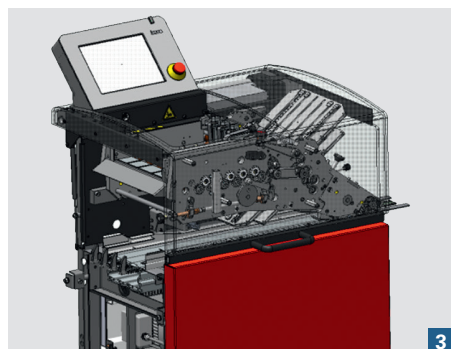
System Ergänzungen **Kern 2600**



1



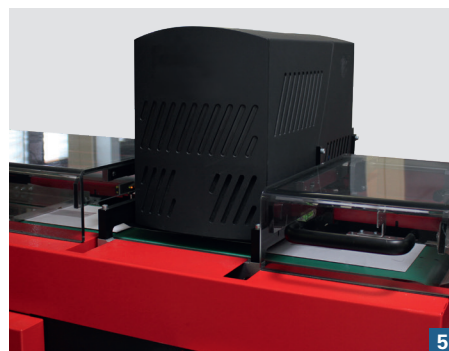
2



3



4



5

1 Kern Endlosformularschneider mit integrierter Gruppier- und Falzstation (SIG)

- Dieses integrierte Eingangsmodul fasst drei Funktionen in einer kompakten Einheit zusammen: Dokumente Schneiden, Gruppieren und Falzen.
- Das Modul garantiert hohe Verfügbarkeit und einfachste Handhabung im Betrieb. Zudem schafft es Flexibilität in der Applikationsparametrisierung.
- Standardmässig 4-Falztaschen-Falzwerk.
- Leistung: bis 36 000 Dokumente/ Stunde.
- Verarbeitung ab Rolle und ab Falzstapel – ob ein oder zweibahnig – mit oder ohne Lochrand.
- Lesefunktionalitäten aller gängigen Codes über den kompletten Formatbereich.

2 Kern Einzelblattanleger mit integrierter Gruppier- und Falzstation (EFQ)

- Drei Funktionen in einer kompakten Einheit: Dokumente Vereinzeln, Gruppieren und Falzen.
- Zuverlässig und einfachste Einstellbarkeit.
- Leistung: bis 32 000 Dokumente/ Stunde.
- Alle gängigen Codes können über den kompletten Formatbereich gelesen werden.

- Rascher Wechsel von Applikationen.
- Flexibilität und einfache Bedienbarkeit.
- Standardmässig 4-Falztaschen-Falzwerk.

3 Friktionsanleger mit Falzsystem (FSH)

- Eingabemodul für Einzelblätter.
- Vereinzelung von Dokumenten.
- Einzelfalzung der Dokumente (0–2 Horizontalfalze, kein Lagefalz möglich).
- Bestehend aus Friktionsanleger mit 4-Taschen Falzsystem.
- Ideal für die Verarbeitung von Reprint und kleinen Jobs.

4 FullPage Scan

- Die optionale FullPageScan Lesung für den Kern 996 reduziert die manuellen Zugriffe im System, was die Verarbeitung des Jobs beschleunigt.
- Das flexible Lesesystem liest verschiedene Codes an beliebigen Positionen, womit die Zuverlässigkeit und Sicherheit bei der Verarbeitung eines Jobs erhöht wird.

5 Drucken am Ausgang

- Mit dem optionalen Kern Druckmodul ist die Kern 2600 sehr einfach in das White-Paper-Konzept integrierbar.
- Das Kern-Druckmodul ist die Antwort auf die steigende Nachfrage nach einer Druckmöglichkeit für wechselnde Logos und personalisierte Informationen auf Umschlägen.
- Logos und Bilder in Vollfarbe bis zu einer Druckqualität von 600 dpi.
- Ausgerüstet mit einem Impika Farbdruckkopf können auch hohe Ansprüche an die Druckqualität erreicht werden.

Kern AG

3510 Konolfingen
Schweiz

Telefon +41 31 790 35 35
info.switzerland@kernworld.com
www.kernworld.com